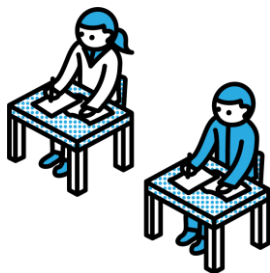


# 全国統一模擬試験 社会福祉士

第三十七回社会福祉士国家試験にむけた  
模擬試験を実施します



主催  
公益社団法人新潟県社会福祉士会  
共催  
福祉教育カレッジ  
後援  
公益社団法人日本社会福祉士会

公益社団法人  
新潟県社会福祉士会

新潟市中央区上所2-2-2  
新潟ユニゾンプラザ3階  
025-281-5502  
njacsw@poplar.ocn.ne.jp

<https://csw-niigata.com/>

実施日

2024年

9月29日(日)

9:30 午前事項説明開始  
10:00 午前の部試験開始  
12:20 午前の部試験終了  
13:45 午後注意事項説明  
14:10 午後の部試験開始  
15:35 午後の部試験終了  
※時間は予定です。

会場

新潟ユニゾン  
プラザ

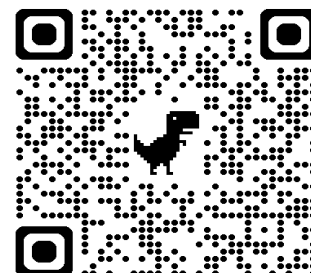
(新潟市中央区上所2-2-2)

受験料

一般受験の方  
6,000円

申し込み

お申込みは下記QRコードから



申込締切：2024年8月13日

# この模擬試験をお申込みの方限定

## 福祉教育カレッジ 基礎力確認テスト「キソカク」を 無料で使える！



### キソカクの特徴

- 重要基礎問題を集約した採点付き模擬試験
- 国試と同じ150問のWeb模試！Web模試なので、いつでも、どこでも、何度でも解き直しができる！
- これまでの模擬試験の膨大な分析データからベーシック問題（正答率60%以上）を抽出し、国試問題の傾向を踏まえた基礎確認テスト
- 2回目以降は、みんなが正解できて自分が間違えた問題はどれか、正答率で問題を絞り込み、自分用のテストを作成できる！
- 気になった問題にはメモを入力できる機能付き

### 利用方法

- 模擬試験にお申込みいただいた方には、後日、福祉教育カレッジからIDとパスワードが付与されます。
- 模試当日に向けた力試し、弱点の洗い出しなどにご活用ください。

### サンプル画面 (スマホ画面)

